

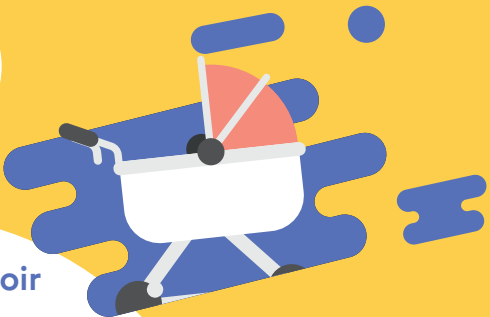


RÉPUBLIQUE  
FRANÇAISE

*Liberté  
Égalité  
Fraternité*



FINANCES PUBLIQUES



## Je viens d'avoir un enfant.

J'adapte mon prélèvement  
à la source.

J'ai 60 jours pour le signaler,  
mais avant c'est mieux.

Plus tôt je le signale,  
plus vite j'obtiens un taux  
adapté à ma nouvelle  
situation.

LA NAISSANCE  
DE MON ENFANT

## Pour cela, j'ai besoin de :

- mes revenus de l'année dernière, si je ne les ai pas encore déclarés.

## Comment je fais ?

1

Rendez-vous sur : [impots.gouv.fr](https://impots.gouv.fr)  
« Votre espace particulier »

2

Gérer mon prélèvement à la source

3

Déclarer un changement

4

Choisissez « naissance »,  
indiquez les nom et prénom, date et lieu  
de naissance de votre enfant.  
N'oubliez pas d'ajouter votre nouvel  
enfant au nombre de personnes à charge

Vous pouvez aussi joindre votre centre  
des Finances publiques par téléphone  
ou vous rendre au guichet.

Retrouvez la DGFIP sur

