



COMPOSTER dans mon jardin

c'est facile !

Petit mémo du compostage individuel

Les bons gestes pour
composter dans son jardin

grandlyon.com/compostage

GRANDLYON
la métropole

Pourquoi composter ?

Composter les déchets organiques c'est leur donner une seconde vie !

► Je réduis ma poubelle quotidienne d'environ 1/3 de son poids



► Et en plus, je profite d'un fertilisant 100 % naturel et gratuit



LE COMPOSTAGE INDIVIDUEL, SUIVEZ LE GUIDE !

Que mettre dans mon compost ?

Les matières vertes je récupère dans ma cuisine :



- épluchures de fruits et légumes
- marc de café et de thé
- coquilles d'œuf écrasées



- pain
- viande, graisse
- restes de repas
- produits laitiers

[ils se dégradent difficilement, peuvent dégager des mauvaises odeurs ou attirer les rongeurs]

Les matières brunes je récupère dans mon jardin :



- tontes de gazon séchées
- feuilles mortes
- branchages broyés



- tontes de gazon fraîches
- feuilles dures (comme le lierre)
- tailles de conifères

[ils se décomposent difficilement]

Le bon équilibre

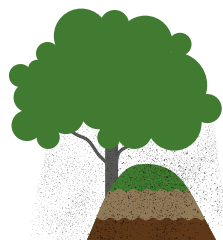


2 doses de matière verte
1 dose de matière brune

► Prévoyez toujours une bonne réserve de cette matière sèche à portée de main. Plus les ingrédients d'un compost sont variés, plus il est équilibré et riche en bons nutriments.

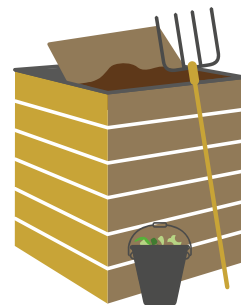
Composter, c'est (vraiment) facile!

Pour bien commencer, choisissez un emplacement ombragé et en contact avec le sol.



En tas ou en bac ?

L'utilisation d'un bac à compost présente des avantages : esthétique, ergonomique, c'est aussi un gain de place et une protection contre les rongeurs et animaux domestiques. Fabriquez-le vous-même !

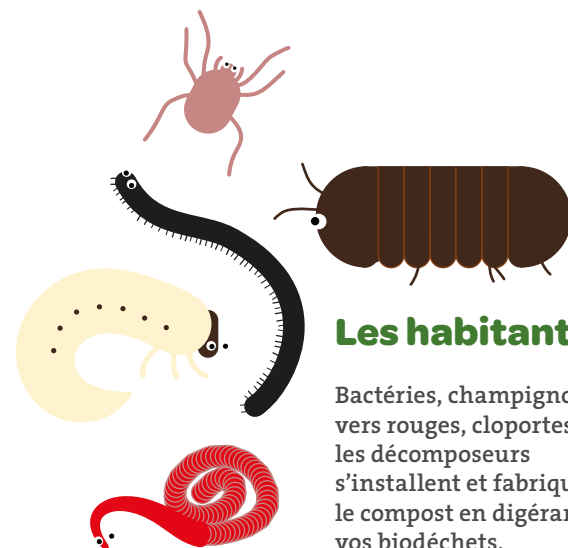
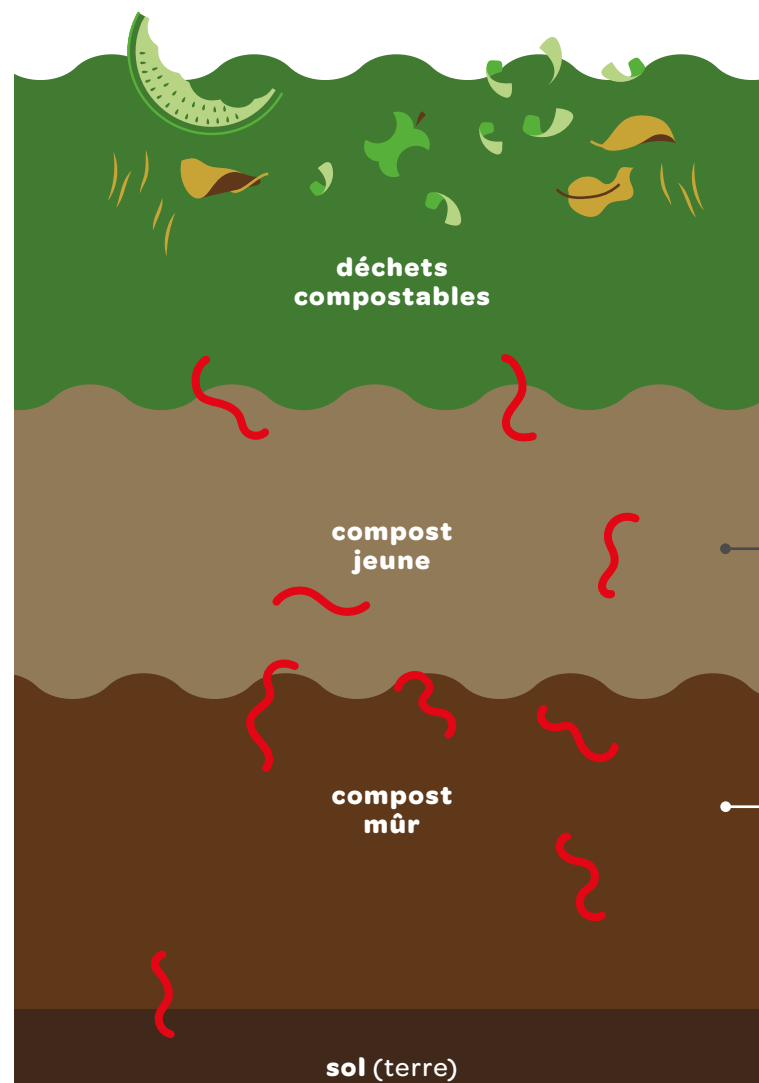


Un volume de 400 L peut suffire à une famille de 4 personnes pour recycler les épluchures de cuisine mélangées avec une bonne partie des biodéchets du jardin.



Comment ça marche ?

Le compostage est un processus naturel de décomposition où des êtres vivants (bactéries, champignons, vers rouges) transforment des déchets verts en compost riche et nourricier pour les sols et les plantes.



Les habitants

Bactéries, champignons, vers rouges, cloportes... les décomposeurs s'installent et fabriquent le compost en digérant vos biodéchets.

Usages du compost

Au bout de 6 à 9 mois, le compost est jeune

À répandre en paillis de 10 à 15 cm pour les légumes gourmands du potager, les arbres fruitiers, les massifs de rosiers et de vivaces.
⚠ À utiliser avec précaution, car il est très riche et doit finir sa maturation.



Au bout de 9 à 12 mois, le compost est mûr

À utiliser lors des plantations d'arbres et arbustes ou en entretien saisonnier et également dans votre potager.

4 gestes pratiques pour un compost réussi



①

Bien trier et couper
tous les déchets verts pour faciliter le travail des décomposeurs.



②

Respecter les bonnes proportions :
2/3 de matières vertes, humides et azotées (épluchures) pour 1/3 de matières brunes, sèches et carbonées (feuilles mortes, branchages...).



③

Mélanger
systématiquement à chaque apport toutes les matières.

④

Brasser et aérer
régulièrement les 30 premiers centimètres pour décompacter le mélange et activer le travail des décomposeurs.



Je deviens expert du compost

D'autres gestes à découvrir dans
la série des petits mémos



le compostage
collectif



vermicomposter
en appartement



jardiner avec
mes déchets verts



Retrouvez-nous sur
[grandlyon.com/
compostage](http://grandlyon.com/compostage)

Métropole de Lyon

20, rue du Lac

CS 33569 - 69505 Lyon Cedex 03

Tél. : 04 78 63 40 40



grandlyon.com/compostage

GRANDLYON
la métropole