



JARDINER avec mes déchets verts

c'est facile !

Petit mémo du jardinage malin

Les bons gestes pour limiter
et réutiliser ses déchets verts

grandlyon.com/compostage

GRANDLYON
la métropole

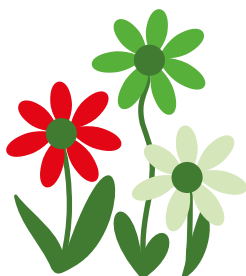
Jardiner malin

c'est facile, économique
et citoyen

Jardiner avec
mes déchets verts
c'est aussi leur donner
une seconde vie !

► Gagner du temps, mais pas que !

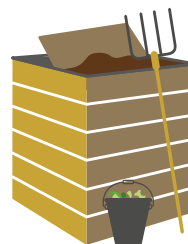
Un jardinage économe
en déchets est aussi
économe en tout :
moins d'engrais, moins
d'énergies (matériel et
transports), moins d'eau.



► **Collaborer
avec la nature,**
c'est (ré)apprendre
comment elle
fonctionne.
Jardiner c'est (aussi)
bon pour le moral.

► La bonne panoplie

Avoir peu de
matériel mais de
qualité et bien
entretenu est un
gage d'économie et
de confort de travail.
Sécateur, tondeuse
et broyeur : faites le
bon choix !



► **Récupérez de
la matière sèche
à portée de main**
dans le jardin pour
alimenter votre
composteur.

► **Les déchets verts
représentent 20 %
des déchets apportés
en déchèterie. Alors
réduisons-les !**



**POUR DÉCOUVRIR LES
RESSOURCES MÉCONNUES
DE VOTRE JARDIN,
SUIVEZ LE GUIDE !**





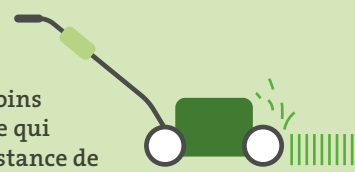
tontes de pelouses et fauchage

je réduis ma production

①

Tout doux la tonte !

Vous pouvez tondre moins souvent et plus haut, ce qui augmente aussi la résistance de votre pelouse à la sécheresse. Vous pouvez utiliser une tondeuse dite « à mulching » qui pulvérise l'herbe en particules directement sur le sol et l'enrichit.



► Le mieux est encore de réduire la surface de pelouse en transformant une partie en un massif de plantes vivaces ou une prairie !

je ré-emploie directement

②

Déshabiller la pelouse pour habiller les haies

Les tontes de pelouse, étalées en couches minces, sèchent rapidement et constituent un paillage fin et esthétique pour vos vivaces, arbustes.

Une fois coupés grossièrement et déposés dans votre potager ou au pied de vos haies et arbustes, vos résidus de fauche et de taille de vivaces pourront remplir la même fonction.

je recycle ce qu'il reste

③



Plus riche sera le compost

Une fois séchées, les tontes de pelouse se compostent très facilement, étalées au sol en paillage, dans le bac du composteur ou en tas. Pour les restes de fauche, il suffit de les hacher grossièrement (maximum 20 cm de long) avant de les composter.



feuilles mortes

Ne faites que le nécessaire

Les feuilles mortes en litière constituent le meilleur des paillages : gratuit, local et de saison. À part sur la pelouse et les allées, laissez-les là où elles tombent comme dans la nature et vous verrez qu'elles auront disparu au printemps, digérées par la vie du sol.



Un manteau hivernal chaud et nourricier pour le jardin

Au pied des haies ou dans les massifs de vivaces et arbustes, étalez les feuilles mortes ramassées sur la pelouse et les allées.



Une matière sèche tombée du ciel

Les feuilles mortes se compostent très rapidement (sauf certaines très dures comme le platane). Mais c'est surtout une matière sèche idéale pour équilibrer votre compost.

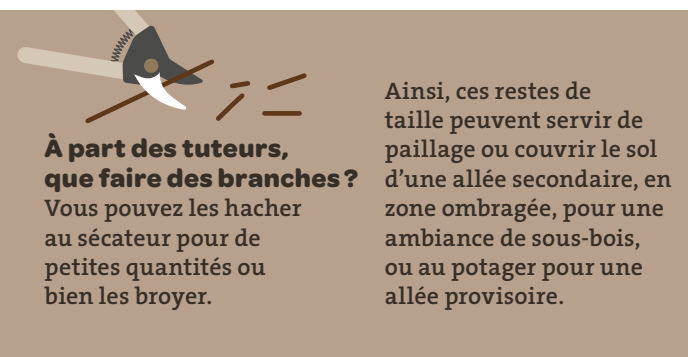


tailles de haies, arbustes et brindilles

Et si on laissait pousser ?

Un arbuste devenu trop grand : pourquoi ne pas le laisser monter, couper ses branches basses pour récupérer l'espace au sol, et de la transparence en simplifiant sa ramure.

► Pour une nouvelle haie, utilisez des essences adaptées : à développement limité, poussant lentement, et le moins de persistants possible.



À part des tuteurs, que faire des branches ?

Vous pouvez les hacher au sécateur pour de petites quantités ou bien les broyer.

Ainsi, ces restes de taille peuvent servir de paillage ou couvrir le sol d'une allée secondaire, en zone ombragée, pour une ambiance de sous-bois, ou au potager pour une allée provisoire.

Pas le choix, faut broyer !

Dès que les branches deviennent difficiles et trop nombreuses à hacher à la main, même grossièrement, il faut pouvoir les broyer.

► Pensez à l'achat groupé entre voisins ou entre amis pour acheter un modèle plus fiable et puissant.



Je deviens expert du compost

D'autres gestes à découvrir dans
la série des petits mémos



le compostage
collectif



le compostage
dans mon jardin



vermicomposter
en appartement



Retrouvez-nous sur
[grandlyon.com/
compostage](http://grandlyon.com/compostage)

Métropole de Lyon
20, rue du Lac
CS 33569 - 69505 Lyon Cedex 03
Tél. : 04 78 63 40 40



grandlyon.com/compostage

GRANDLYON
la métropole